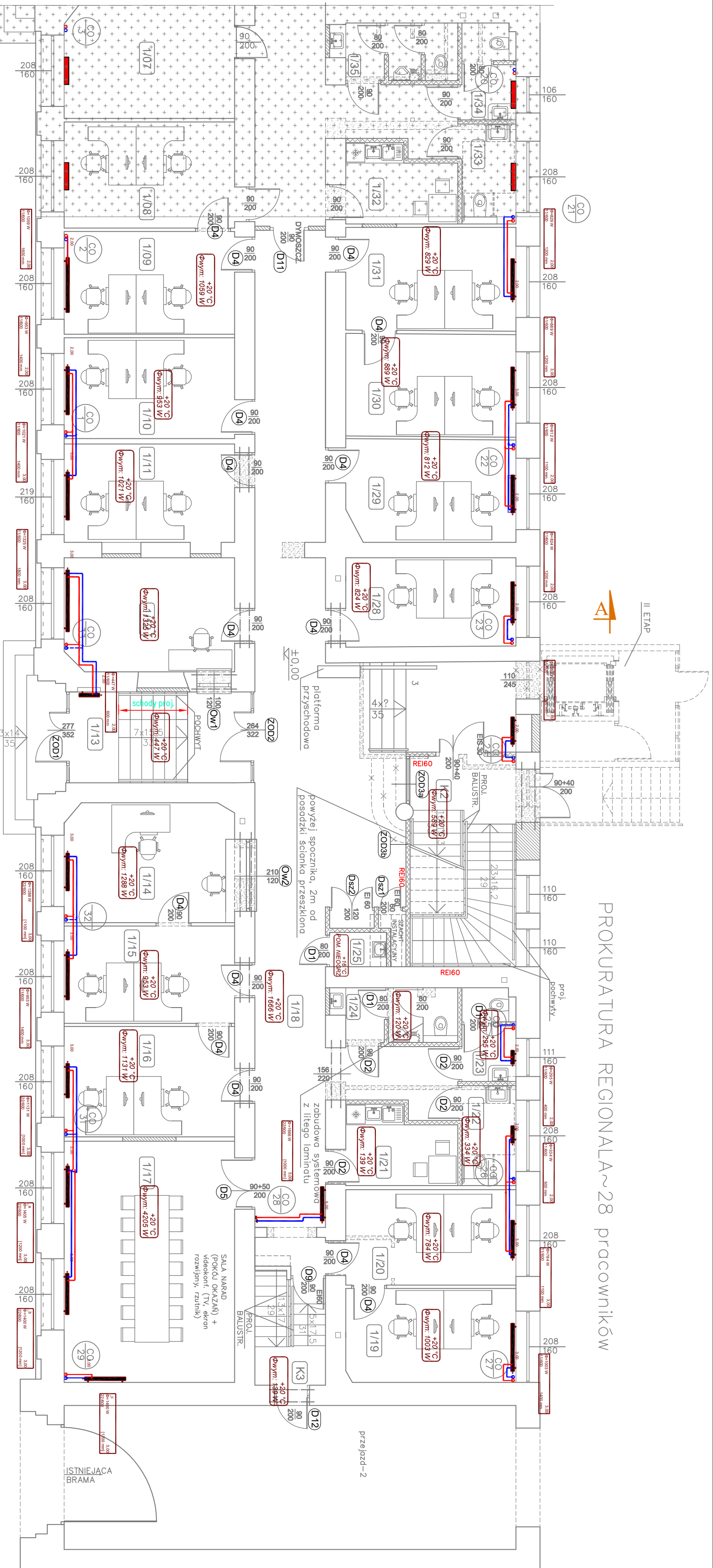



RZUT PARTERU - I ETAP  
skala 1:100



WYKAZ POMIESZCZEŃ PARTERU I ETAPU			
Nr pom.	Nazwa pomieszczenia	Rodzaj posadzki	Powierzchnia [m <sup>2</sup> ]
1/09	Pokój biurowy	paneli podłogowe	14,90
1/10	Pokój biurowy	paneli podłogowe	14,60
1/11	Pokój biurowy	paneli podłogowe	14,25
1/12	Pokój ochronny	paneli podłogowe	16,35
1/13	Włazidło	płytki podł. gresowe	14,00
1/14	Biuro podwórze	paneli podłogowe	17,15
1/15	Biuro podwórze	paneli podłogowe	14,00
1/16	Pokój biurowy	paneli podłogowe	16,00
1/17	Sala narad	paneli podłogowe	34,94
1/18	Korytarz	płytki podł. gresowe	95,15
1/19	Pokój biurowy	paneli podłogowe	13,55
1/20	Pokój biurowy	paneli podłogowe	13,60
1/21	Pomieszczenie socjalne	płytki podł. gresowe	6,80
1/22	Wc dla niepełnosprawnych	płytki podł. gresowe	4,40
1/23	Wc damski	płytki podł. gresowe	4,04
1/24	Wc męski	płytki podł. gresowe	4,85
1/25	Pomieszczenie porządkowe	płytki podł. gresowe	1,66
1/28	Pokój biurowy	paneli podłogowe	12,92
1/29	Pokój biurowy	paneli podłogowe	14,60
1/30	Pokój biurowy	paneli podłogowe	14,60
1/31	Pokój biurowy	paneli podłogowe	14,83
K2	Klatka schodowa	pł. natural. kamienia	18,93
K3	Klatka schodowa	płytki podł. gresowe	5,87
Razem			382,39

		<b>GLOBAL</b> <b>ALBERT Dragan</b>	
ul. Politechniki 28, 20-133 Lublin tel. +48 516 126 333 e-mail: <a href="mailto:instalcje@albert.dragan.pl">instalcje@albert.dragan.pl</a>		ul. Okopowa 2A 20-950 LUBLIN	
<b>PRZEBUDOWA, NADBUDOWA I REMONT          BUDYNKU PROKURATORZY          W LUBLINIE PRZY UL. OKOPOWEJ 2A</b>		<b>INWESTOR : PROKURATURA REGIONALNA W LUBLINIE</b>	
<b>RSJSUK</b> CZĘŚĆ SANITARNIA - INSTALACJA C.O.		SKŁA	NR RTS
<b>RZUT PARTERU</b>		1:100	<b>2.</b>
FUNKCJA PROJEKCIOWCA OPRACOWCA SPRAWOZD.	SPECJALNOŚĆ, IMIĘ I NAZWISKO inż. Albert Dragan mgr inż. Izabela Krakowiak inż. Felsik Dragan	NR UPRZEMNIEN LUB/017/PW/0505 07 2021 07 2021	PODPIS 07 2021
OPRACOWANIE ZAGRODNIENIE USTAWIA O PRACIE AUTORSKIM I O PRAWACH POKREWNICH (DZ.U. NR 24/04 PRZ. 63 Z DNIA 4 LUTEGO 1998R.) Z POZNEJSZYM ZMIANAMI			